



### ■ 特 长

#### 1.适用于建筑构件

适用于摄影棚、无响室、管道支持等建筑构件的防震用途。

#### 2.作为高负载有广泛的用途

每个最大负荷为24500N，可作为高负载使用，用途广泛。

#### 3.适合防止高频振动

弹簧常数大，可用于大型机械，适合防止高频振动的传递。

#### 4.根据安装方向拥有广泛的应用性

- 可用于切断方向、倾斜方向，也可有效利用于低频振动。
- 如果使用2个螺栓，则可将固有频率设定为1个螺栓时的1/√2。
- 如果使用贯通孔类型的话，在没有空间的地方可以考虑先安装后设置等方法。

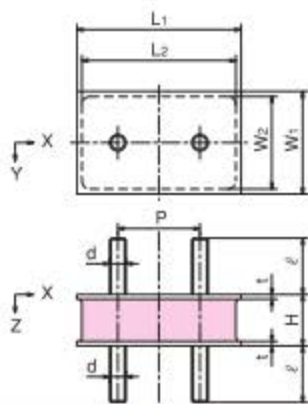
#### 5.无需防震对策

贯通孔类型可以通过中央的孔简单地安装在螺栓上，作为防震对策使用。

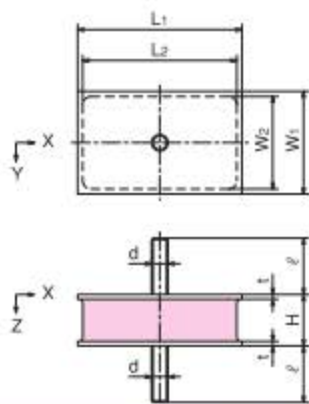
### ■ 主要用途

配管支撑、电梯升降机、立体停车场、发动机、机床、建筑躯体

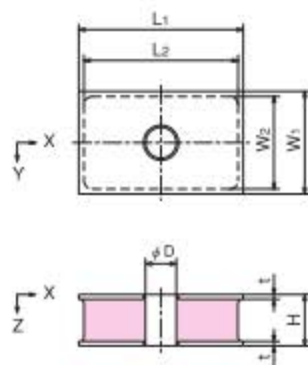
#### ■ 2本ボルトタイプB2形



#### ■ 1本ボルトタイプB形



#### ■ 貫通穴タイプH形



製品番号	標準寸法 mm									
	L1	L2	W1	W2	H	t	d	ℓ	P	D
RK-1610 <sup>B2</sup> <sub>B H</sub>	160	150	100	90	50	4.5	M16	55	80	30
RK-1413 <sup>B2</sup> <sub>B H</sub>	140	130	130	120	50	6	M20	59	70	34
RK-1813 <sup>B2</sup> <sub>B H</sub>	180	170	130	120	50	6	M20	59	90	34
RK-2213 <sup>B2</sup> <sub>B H</sub>	220	210	130	120	50	6	M20	59	110	34

特性値	Z方向支持荷重 N (kgf)	許容荷重 N (kgf)			Z方向ばね定数 Kz N/mm (Kgf/cm)	刚性比 kx/kz	刚性比 Ky/Kz
		Z方向	X方向	Y方向			
RK-1610 <sup>B2</sup> <sub>B H</sub>	~9800 {1000}	19600 {2000}	2500 {250}	2500 {250}	2450 {2500}	0.12	0.12
RK-1413 <sup>B2</sup> <sub>B H</sub>	~14700 {1500}	29400 {3000}	3500 {360}	3500 {360}	4220 {4300}	0.11	0.11
RK-1813 <sup>B2</sup> <sub>B H</sub>	~19600 {2000}	39200 {4000}	4200 {430}	4200 {430}	6180 {6300}	0.09	0.09
RK-2213 <sup>B2</sup> <sub>B H</sub>	~24500 {2500}	49000 {5000}	5600 {570}	5600 {570}	8140 {8300}	0.09	0.09