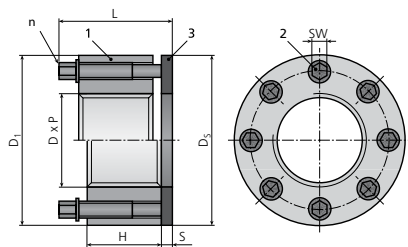


MT

标准螺母型 预紧器

MT预紧器适配安装到重型六角螺母相同的空间内,并采用六角头顶推螺钉。
适用于一般机械应用。

组件:
1. 螺母主体
2. 顶推螺钉
3. 硬化垫圈



公制	尺寸			螺母主体		顶推螺钉		硬化垫圈		高度	重量	预紧力*	扭矩*	预紧力 载荷能力*	
	螺纹规格	螺距			1		2		3						合计
料号	D [mm]	P ₁ [mm]	P ₂	P ₃	D ₁ [mm]	H [mm]	n	SW [mm]	D _s [mm]	S [mm]	L [mm]	[kg]	F [kN]	M [Nm]	[kN]
MT-M16x.../W	M16	2	1.5	1	34	16	4	5	32	3	33	0.11	73	14	94
MT-M20x.../W	M20	2.5	1.5	1	38	16	6	5	38	4	34	0.14	110	14	140
MT-M22x.../W	M22	2.5	1.5	1	41	16	6	5	41	4	34	0.16	110	14	140
MT-M24x.../W	M24	3	2	1.5	44	16	8	5	43	4	34	0.19	145	14	185
MT-M27x.../W	M27	3	2	1.5	50	24	6	6	50	5	45	0.35	215	36	285
MT-M30x.../W	M30	3.5	2	1.5	53	24	6	6	53	5	45	0.37	215	36	285
MT-M33x.../W	M33	3.5	2	1.5	59	24	8	6	59	5	45	0.48	285	36	380
MT-M36x.../W	M36	4	3	1.5	66	32	6	8	66	5	57	0.76	345	72	460
MT-M39x.../W	M39	4	3	1.5	70	32	8	8	70	5	57	0.90	455	72	610
MT-M42x.../W	M42	4.5	3	1.5	75	32	8	8	73	5	57	1.01	455	72	610
MT-M45x.../W	M45	4.5	3	1.5	83	38	8	10	81	6	68	1.48	700	131	935
MT-M48x.../W	M48	5	3	1.5	85	38	8	10	85	6	68	1.50	700	131	935
MT-M52x.../W	M52	5	3	2	94	38	8	10	89	6	68	1.80	700	131	935
MT-M56x.../W	M56	5.5	4	2	100	38	8	10	95	6	68	2.00	700	131	935
MT-M60x.../W	M60	5.5	4	2	107	38	10	10	100	6	68	2.30	875	131	1170
MT-M64x.../W	M64	6	4	2	113	53	8	14	112	8	92	3.65	1270	315	1690
MT-M68x.../W	M68	6	4	2	117	53	8	14	117	8	92	3.85	1270	315	1690
MT-M72x.../W	M72	6	4	2	120	56	8	14	120	8	92	4.00	1270	315	1690
MT-M76x.../W	M76	6	4	2	132	56	12	14	127	8	92	5.10	1900	315	2530
MT-M80x.../W	M80	6	4	2	132	56	12	14	127	8	92	4.80	1900	315	2530
MT-M85x.../W	M85	6	4	2	137	56	12	14	137	8	92	5.10	1900	315	2530
MT-M90x.../W	M90	6	4	2	145	59	16	14	140	8	99	6.00	2530	315	3380
MT-M100x.../W	M100	6	4	2	164	61	16	14	152	8	99	7.80	2530	315	3380
MT-M110x.../W	M110	6	4	2	177	79	12	17	172	10	125	11.40	3150	645	4200
MT-M120x.../W	M120	6	4	2	189	81	16	17	179	10	125	13.00	4200	645	5600
MT-M125x.../W	M125	6	4	2	194	81	16	17	190	10	125	13.50	4200	645	5600
MT-M130x.../W	M130	6	4	2	205	94	18	17	202	10	140	17.50	4700	645	6300
MT-M140x.../W	M140	6	4	2	215	94	20	17	215	10	140	18.70	5250	645	7000
MT-M150x.../W	M150	6	4	2	225	94	20	17	225	12	142	20.00	5250	645	7000
MT-M160x.../W	M160	6	4	-	234	107	24	17	234	12	162	24.10	6300	645	8400

英制	尺寸			螺母主体		顶推螺钉		硬化垫圈		高度	重量	预紧力*	扭矩*	预紧力 载荷能力*	
	螺纹规格	每英寸螺紋数TPI			1		2		3						合计
料号	D [in]	P ₁	P ₂	P ₃	D ₁ [in]	H [in]	n	SW [in]	D _s [in]	S [in]	L [in]	[Lb]	F [Lbf]	M [Lbft]	[Lbf]
MT-075-.../W	3/4	10	16	-	1.47	0.70	4	3/16	1.50	0.13	1.38	0.31	20,400	14	27,200
MT-087-.../W	7/8	9	14	-	1.60	0.70	6	3/16	1.63	0.13	1.38	0.34	30,600	14	40,800
MT-100-.../W	1	8	12	14	1.90	0.93	6	1/4	2.00	0.19	1.71	0.68	48,600	27	64,800
MT-112-.../W	1-1/8	7	8	12	2.08	0.93	6	1/4	2.13	0.19	1.71	0.79	48,600	27	64,800
MT-125-.../W	1-1/4	7	8	12	2.25	0.94	8	1/4	2.38	0.19	1.71	0.92	64,800	27	86,400
MT-137-.../W	1-3/8	6	8	12	2.46	1.20	6	5/16	2.50	0.19	2.12	1.40	73,800	49	98,400
MT-150-.../W	1-1/2	6	8	12	2.70	1.20	8	5/16	2.75	0.19	2.12	1.70	98,400	49	131,200
MT-162-.../W	1-5/8	6	8	12	2.96	1.20	8	5/16	2.88	0.19	2.12	2.01	98,400	49	131,200
MT-175-.../W	1-3/4	5	8	12	3.08	1.42	8	3/8	3.13	0.25	2.49	2.53	129,600	75	172,800
MT-187-.../W	1-7/8	6	8	12	3.59	1.60	8	7/16	3.50	0.25	2.85	4.07	175,200	114	233,600
MT-200-.../W	2	4.5	8	12	3.59	1.60	8	7/16	3.50	0.25	2.85	3.87	175,200	114	233,600
MT-225-.../W	2-1/4	4.5	8	12	3.95	1.60	8	7/16	3.75	0.25	2.85	4.51	175,200	114	233,600
MT-250-.../W	2-1/2	4	8	12	4.45	2.10	8	9/16	4.50	0.31	3.61	7.82	285,600	233	380,800
MT-275-.../W	2-3/4	4	8	12	4.70	2.10	8	9/16	4.75	0.31	3.61	8.36	285,600	233	380,800
MT-300-.../W	3	4	6	8	5.20	2.10	12	9/16	5.00	0.31	3.61	10.30	428,400	233	571,200
MT-325-.../W	3-1/4	4	6	8	5.45	2.20	12	9/16	5.00	0.31	3.61	11.04	428,400	233	571,200
MT-350-.../W	3-1/2	4	6	8	5.70	2.30	16	9/16	5.50	0.31	3.87	12.62	571,200	233	761,600
MT-375-.../W	3-3/4	4	6	8	6.20	2.40	16	9/16	5.50	0.31	3.87	15.08	571,200	233	761,600
MT-400-.../W	4	4	6	8	6.45	2.60	18	9/16	6.00	0.31	4.19	17.31	642,600	233	856,800
MT-425-.../W	4-1/4	4	6	8	6.95	3.00	16	5/8	6.40	0.38	4.76	23.41	806,400	390	1,075,200
MT-450-.../W	4-1/2	4	6	8	7.20	3.00	16	5/8	6.65	0.38	4.76	24.44	806,400	390	1,075,200
MT-475-.../W	4-3/4	4	6	8	7.45	3.20	18	5/8	6.90	0.38	5.06	27.13	907,200	390	1,209,600
MT-500-.../W	5	4	6	8	7.70	3.30	20	5/8	7.15	0.38	5.06	28.83	1,008,000	390	1,344,000
MT-525-.../W	5-1/4	4	6	8	8.45	3.70	22	5/8	7.65	0.38	5.36	40.06	1,108,800	390	1,478,400
MT-550-.../W	5-1/2	4	6	8	8.45	3.70	22	5/8	7.65	0.38	5.36	37.56	1,108,800	390	1,478,400
MT-575-.../W	5-3/4	4	6	8	8.95	4.00	24	5/8	8.15	0.38	5.76	46.26	1,209,600	390	1,612,800
MT-600-.../W	6	4	6	8	8.95	4.00	24	5/8	8.15	0.38	5.76	43.32	1,209,600	390	1,612,800

* 所有预紧力和扭矩值仅供参考。
预紧力外加螺栓载荷不应超出螺栓或螺柱最大载荷能力。
请联系您当地的洛帝年办事处,以获得您所需的合适预紧力和扭矩参数设置应用的相关技术支持。
- 可提供其它尺寸参数、螺距或每英寸螺紋数(TPI)。
- 所列规格尺寸为典型值。